

05

**WILDKUNDE**



---

Jagdausbildung      BEJV  
Formation de chasse    FCB

---

## 5.2 Haarwild Kategorie 2

Lernziel: 5.2.2.1-7  
Schneehase

# Schneehase

## Zoologische Zuordnung

Ordnung: Hasentiere

Familie: Hasenartige

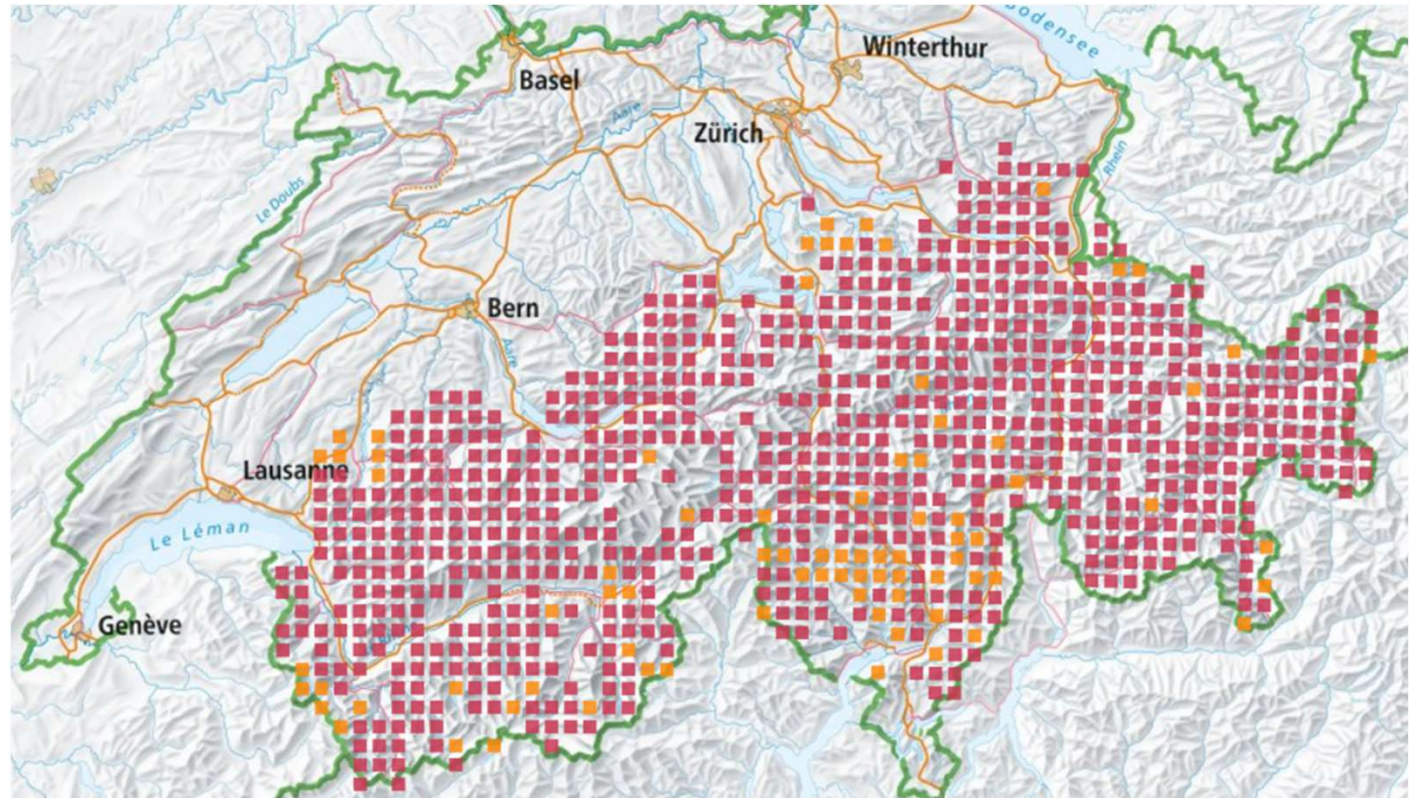
Art: Schneehase (*Lepus timidus*)



# Schneehase

## Vorkommen und Verbreitung

Im Sommer im baumlosen, offenen und halboffenen Gelände, meist über 1500 müM. Im Winter auch in tieferen Lagen, selten unter 800 müM.



Verbreitung Schweiz

# Feldhase

## Bestand

Schneehasen sind Einzelgänger und treffen sich nur zur Paarung.  
Der Bestand in der Schweiz wird auf 14'000 Tiere geschätzt.

Verdrängt wird der Schneehase durch den Feldhasen, da dieser immer in höheren Lagen vorkommt (Klimawandel).

# Schneehase

## Aussehen

Gewicht: ca. 3 kg

Fellfarbe im Winter weiss, im Sommer grau-braun mit weisser Unterseite.



# Schneehase

## Aussehen

Gewicht ca. 3 kg

Fellfarbe im Winter weiss, im Sommer grau-braun mit weisser Unterseite.

## Unterschiede Schneehase – Feldhase

- Schneehasen sind kleiner und wirken gedrungener, rundlicher mit weniger langen Beinen
- Ohrenlänge: Feldhase länger als Kopflänge; Schneehase ca. Kopflänge
- Schwanzfarbe: Feldhase oben schwarz, unten weiss; Schneehase ganz weiss
  
- Frassspuren, Kotspuren und Fährte gleich wie bei Feldhase und können kaum unterschieden werden.

# Schneehase

## Nahrung

Gräser, Kräuter,  
Gehölz und Rinde im  
Winter.

Analog dem Feldhasen  
nehmen Schneehasen  
ihren ersten Kot  
(Blinddarmkot) direkt  
vom After nochmals  
auf und verdauen ihn  
ein zweites Mal.



Frassspuren Schneehase mit zwei Kotballen

Foto Peter Schlup

# Schneehase

## Nahrung

Gräser, Kräuter, Gehölz und Rinde im Winter.

Analog dem Feldhasen nehmen Schneehasen ihren ersten Kot (Blinddarmkot) direkt vom After nochmals auf und verdauen ihn ein zweites Mal.

## Fortpflanzung

- Paarungszeit: ab März
- Tragzeit ca. 50 Tage
- Setzzeit: April bis August
- 2 – 5 Jungtiere pro Wurf

## Jungtiere

- Sehend und behaart (Nestflüchter)
- Einzeln an verschiedenen Orten abgesetzt
- 1 mal pro Tag gesäugt (Schutz vor Raubfeinden)
- Geschlechtsreif mit 5 bis 8 Monaten, pflanzen sich aber erst im nächsten Frühjahr fort.

# Schneehase

## Feinde

Natürliche Beutegreifer: Fuchs, Luchs, Steinadler, Kolkrabe, Uhu.

## Jagdliche Nutzung

- Schneehasen gehören zum jagdbaren Wild
- Bejagt wird der Schneehase vor allem in den Kantonen GR (919), VS (149), TI (50) und Innerschweiz (ca. 70); Zahlen von 2020
- Kanton Bern: aktuell ist die Jagd auf Schneehasen nicht gestattet (gemäss „Festlegungen für die Jagdperiode“; wird mit Patent zugestellt)



## Schneehase 1

Frage

Wie unterscheiden sich Feld- und Schneehase?

Antwort



## Schneehase 2

Frage

Ist der Schneehase im Kanton Bern jagdbar?

Antwort

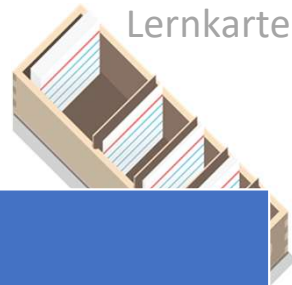


## Schneehase 3

Frage

Wo lebt der Schneehase?

Antwort



## Schneehase 4

### Frage

Wie viele Jungtiere setzt der Schneehase pro Wurf?

### Antwort