



06

## WAFFEN, MUNITION UND OPTIK

---

Jagdausbildung BEJV  
Formation de chasse FCB

---



### 6.2. Munition Lernziel: 6.2.5 Ballistik

# 6.2.5

## 6.2.5

### Ballistik

- Innenballistik
- Mündungsballistik
- Aussenballistik
- Zielballistik
- Schusstafel inkl. GEE

### 6.2.5.1

Ballistik

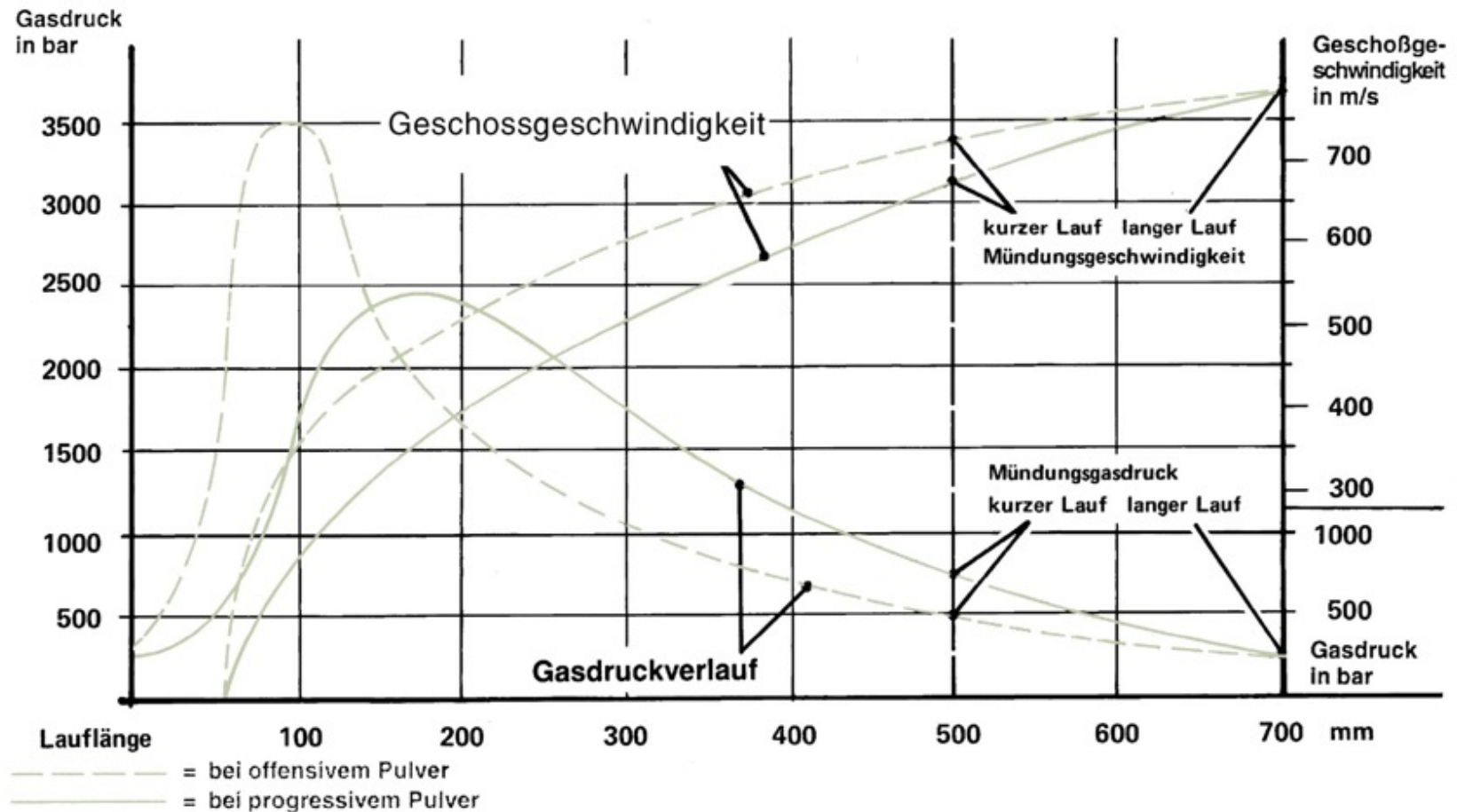
#### Lernziel

Die Vorgänge im Inneren des Laufes sowie das Verhalten des Geschosses beim Verlassen des Laufes als auch im Flug (GEE) und dessen Wirkung im Ziel inkl. dem Einschiessen erklären können.

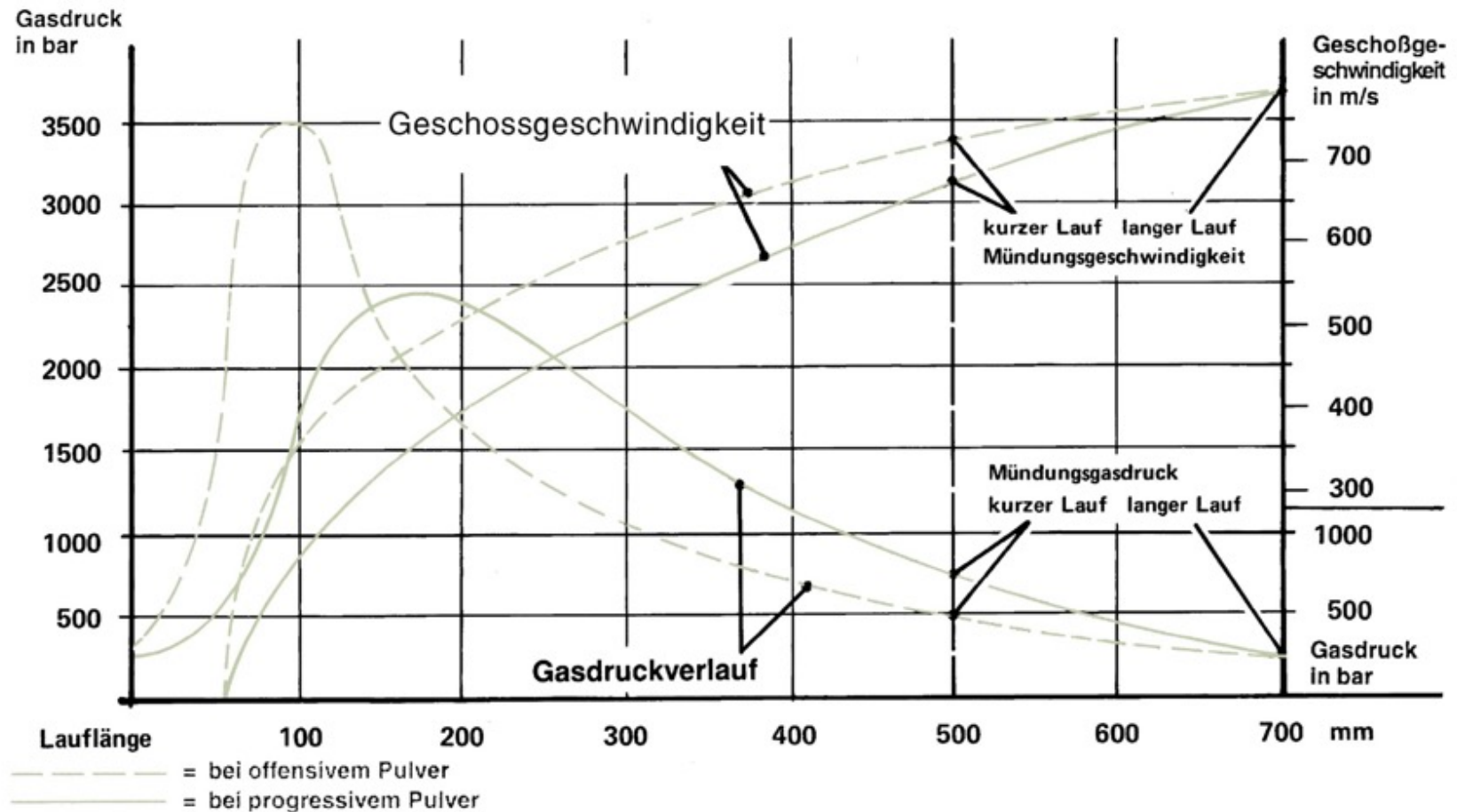
#### Quellen

Jagen in der Schweiz;  
Heintges

## 6.2.5 Innenballistik-Allgemeines



## 6.2.5 Innen und Mündungsballistik



## 6.2.5 Aussenballistik

schematische Darstellung der Flugbahnkurve  
bei einer nicht eingeschossenen Waffe



schematische Darstellung der Flugbahnkurve  
bei einer eingeschossenen Waffe

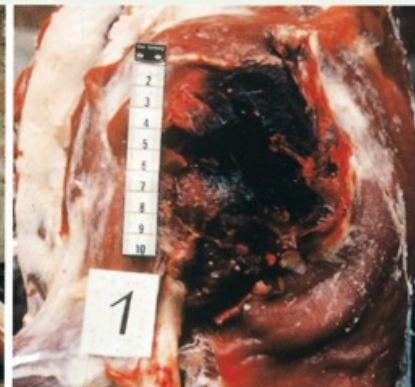


## 6.2.5 Zielballistik und Wirkung des Büchschusses

Fotos zeigen den Einschuss



Fotos zeigen den Ausschuss



Beispiel Geschossgewicht 7,13 g:  
Kammerschuss, Damsmaltier  
war fluchtbereit, noch ca. 110 m  
Flucht

Beispiel Geschossgewicht 11,66 g:  
Rehkitz mit ca. 12 kg, entfernte sich  
noch ca. 90 m vom Anschuss

Beispiel Geschossgewicht 14,26 g:  
Ricke, brutaler Ein- und Ausschuss,  
noch ca. 35 m Flucht

## 6.2.5 Schusstafel und GEE

Fluggeschwindigkeit in m / sec	$V_0$	860	820	823	820	790	800	800	765
	$V_{100}$	706	717	753	730	716	700	700	658
	$V_{200}$	569	622	686	647	646	644	644	560
	$V_{300}$	452	534	622	568	580	573	573	475
Geschossenergie in Joule	$E_0$	2.948	3.934	3.950	4.068	3.963	4.096	4.096	4.173
	$E_{100}$	1.987	3.007	3.305	3.224	3.255	3.318	3.318	3.087
	$E_{200}$	1.292	2.263	2.743	2.533	2.650	2.654	2.654	2.236
	$E_{300}$	813	1.668	2.256	1.952	2.134	2.101	2.101	1.609
Treffpunktlage in cm zur Visierlinie bei 0 Fleckschuss	50 m	—	- 0,4	- 0,5	- 0,5	- 0,4	- 0,4	- 0,4	+ 2,0
	100 m	—	0	0	0	0	0	0	0
	150 m	—	- 4,4	- 3,8	- 4,2	- 5,4	- 4,4	- 4,4	- 7,5
	200 m	—	- 14,3	- 12,4	- 13,5	—	- 16,8	- 16,8	- 15,2
	300 m	—	- 54,1	- 45,7	- 50,6	—	- 61,0	- 61,0	- 57,5
GEE	GEE	—	164	171	167	163	164	164	140
Treffpunktlage in cm zur Visierlinie bei GEE-Fleckschuss durch das Zielfernrohr	50 m	—	+ 1,6	+ 1,5	+ 1,6	+ 2,0	+ 1,6	+ 1,6	+ 2,0
	100 m	—	+ 4,0	+ 4,0	+ 4,0	+ 3,8	+ 4,0	+ 4,0	+ 4,0
	150 m	—	+ 1,6	+ 2,2	+ 1,9	+ 1,2	+ 1,6	+ 1,6	- 2,0
	200 m	—	- 6,2	- 4,4	- 5,5	- 8,0	- 6,0	- 6,0	- 7,6
	300 m	—	- 42,1	- 33,7	- 38,5	- 47,5	- 39,8	- 39,8	- 42,1

## 6.2.5 GEE (Günstigste Einschuss-Entfernung)

